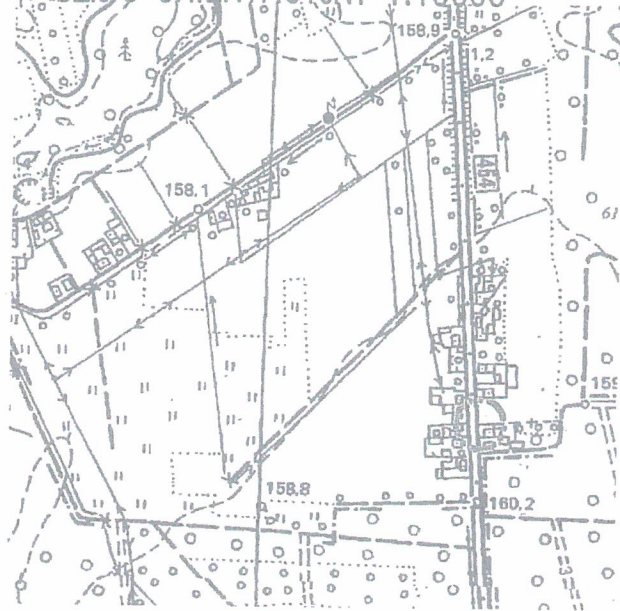
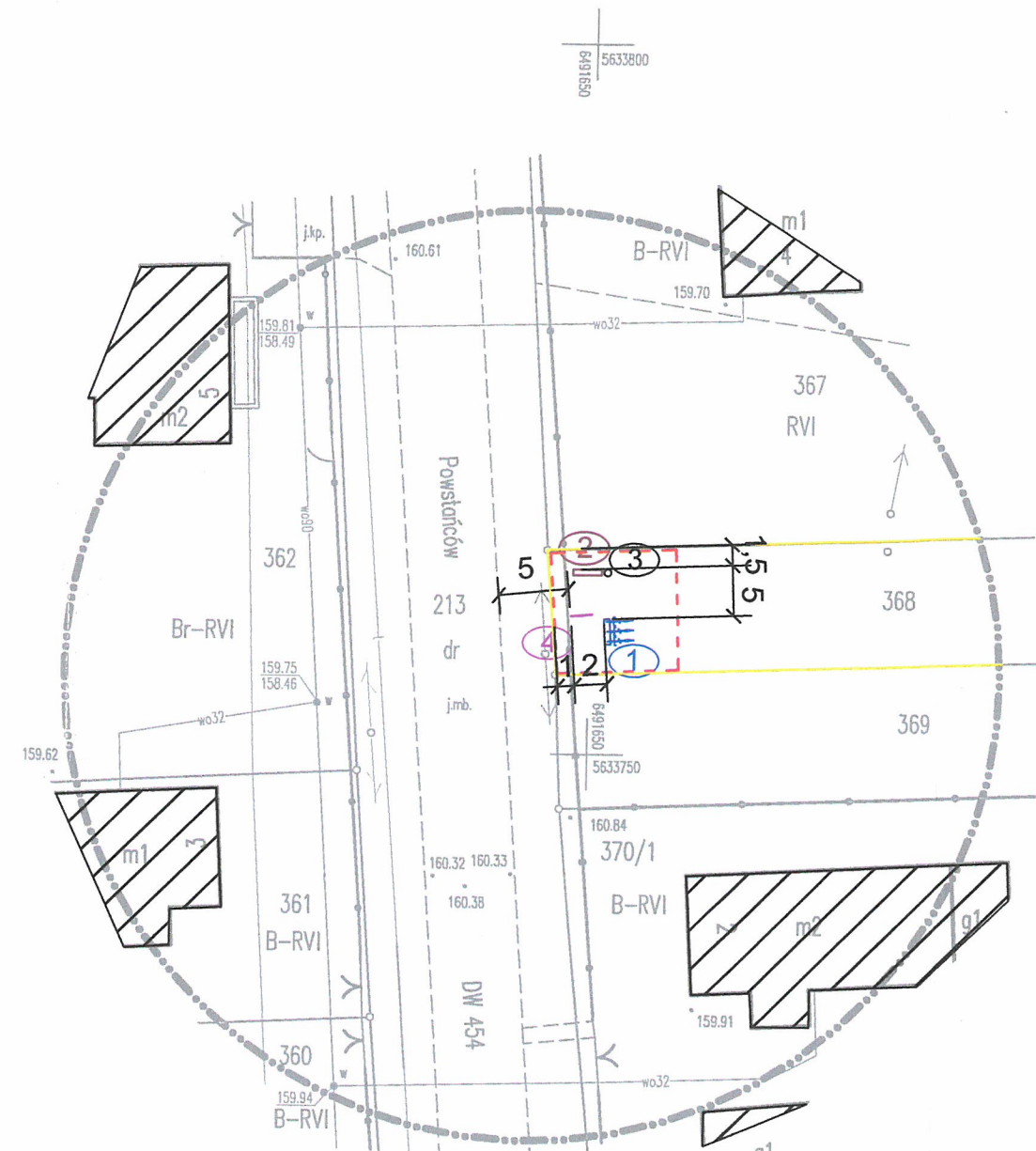


SZKIC ORIENTACYJNY 1:10000



LEGENDA:

- ① - stojak na rowery
- ② - ławka
- ③ - kosz uliczny
- ④ - tablica informacyjna
- - - granica obszaru oddziaływania i opracowania
- granica działki budowlanej
- ▨ - budynki istniejące



Poświadczam, że niniejszy dokument został opracowany w geodezyjnych i kartograficznych, których rezultaty zawiera operat techniczny do ewidencji materiałów państwowego zasobu geodezyjnego i kartograficznego	
Organ prowadzący państwowy zasób geodezyjny i kartograficzny	STAROSTA NAMYSŁÓW
Identyfikator ewidencyjny materiału zasobu - operatu technicznego	P.1606.2019.67
Data wpisania operatu technicznego do ewidencji materiałów zasobu	16 SIE. 2019
Imię, nazwisko i podpis osoby reprezentującej organ	Z up. STAROSTA PODINSPEKTOR ds. Powiatowego Osiedla D. Geodezyjne i Kartogra. Gracjan Warzyński

Mapa do celów projektowych  
Skala 1:500

1. Poziomy układ geodezyjny - "2000/18"
2. Wysokościowy układ geodezyjny - "PL-EVRF2007-NH"

województwo : opolskie  
powiat: namysłowski  
miejscowość: ŁADZA  
jednostka ewidencyjna: Pokój - 160603\_2  
obręb: ŁADZ - 0120

Usługi Geodezyjne Jerzy Gajda  
ul.Bohaterów Warszawy 21/5, 46-100 Namysłów  
tel.607609743, jeryzgajda@wp.pl  
Geodeta Uprawniony Jerzy Gajda

Granice działek i kontury użytków wniesiono na podstawie mapy ewidencji gruntów i budynków, ich przebieg może nie odzwierciedlać rzeczywistego stanu prawnego.

Nie wyklucza się istnienia w terenie innych nie wykazanych na niniejszej mapie urządzeń podziemnych, które nie były zgłoszone do inwentaryzacji lub o których brak jest informacji w instytucjach branżowych

nr upr. 11383

Nr kanc.: G.6640.1.617.2019

Data 06.08.2019

Mapa została wykonana bez ustalenia obciążeń służebnościami gruntowymi ujawnionymi w księgach