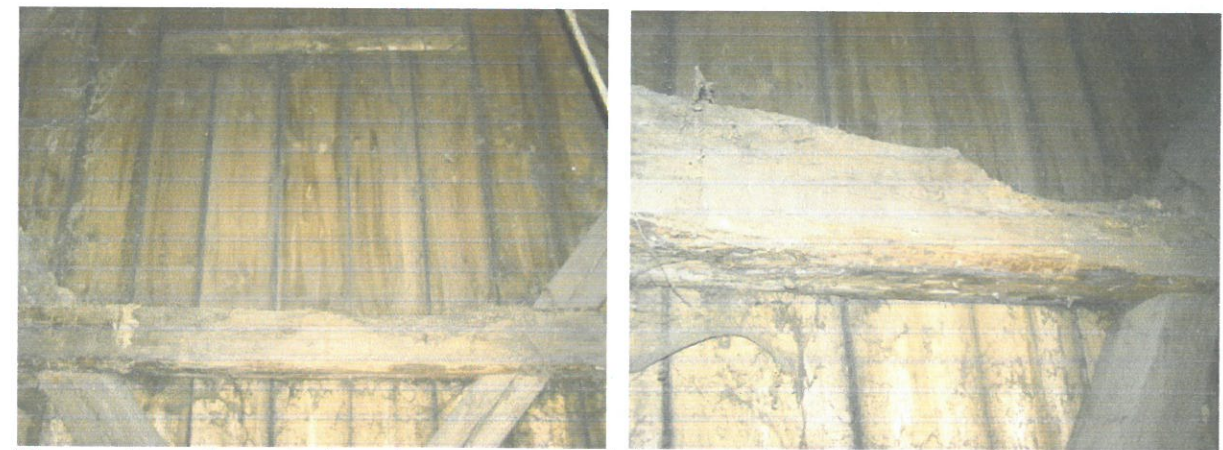


obecnie mocno przechylony w kierunku północno - wschodnim, stan ten grozi w każdej chwili katastrofą budowlaną.



Miejscowo końce połączeń poszczególnych elementów konstrukcji drewnianej są zmurszałe i zniszczone. Widoczne i odczuwalne jest porażenie grzybami (wygląd drewna i silny zapach pleśni w strefie przyziemia) oraz miejscowe ślady żerowania drewnojadów – spuszczel, kołatek. Żerowiska owadzie widoczne są głównie na ryglach i zastrzałach, analogicznie występują zagrzybienia, z tym że w ich wypadku koncentracja dotyczy przede wszystkim przyziemia, w dolnych partiach ścian – na słupach, szalunku, zastrzałach – w miejscach podwyższonej wilgotności. Zniszczenia wywołane przez grzyby, częściowo to ubytki powierzchniowe, a miejscami głębokie ubytki drewna, mające charakter zgnilizny mokrej. W przypadku szalunku od strony zewnętrznej widoczne jest mocne wylugowanie, a w dolnych partiach zniszczenia wynikające z działania wody i korozji biologicznej, dodatkowo liczne naloty glonów, a miejscami drobne ogniska porostów. Elementy metalowe od lat niezabezpieczone, ze śladami korozji.



Stan zachowania rygla i poziomu wraz ze zbliżeniem zdegradowanej belki (ściana frontowa południowo – wschodnia)